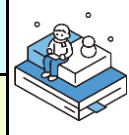


# 冬期講習 時間割

富山育英センター  
天正寺校

2024.10.27

学年	クラス	時間帯	12月							1月					
			24 火	25 水	26 木	27 金	28 土	29 日	30 月	12/31 - 1/3 火 - 金	4 土	5 日	6 月	1/8 - 2/2 水 - 日	
小3~6	A	13:00~14:30	オープン テスト 14:30~15:40	国語	算数	国語	算数	実力 テスト 13:50~15:30	国語	算数	休校	欠席者 補習 13:00~16:30	1/8(水)~ 3学期 START!		
	B	16:00~17:40		国語	算数	国語			算数					国語	算数
	小6	13:50~15:30		国語	算数	国語	算数	国語	英語	算数				英語	
中1	S (応用)	19:30~21:45	オリエン テーション 16:00~16:40	国語	数学	国語	数学	実力 テスト 17:10~19:20	数学	英語	休校	1/5(日) 保護者会	数学		
	G (基礎)	17:00~19:15		英語	国語	英語	数学		数学				英語	数学	国語
中2	S (応用)	19:30~21:45	宿題完成会 小学生 17:00~18:00	英語	国語	英語	英語	実力 テスト S 18:30~20:50 G 16:00~18:20	英語	数学			休校	1/5(日) 保護者会	英語
	G (基礎)	17:00~19:15		英語	国語	英語	数学		数学		英語	数学			英語
中3	S (応用)	18:15~21:30	中学生・高校生 17:00~18:40	国語	国語	国語	社会	実力 テスト S 18:30~20:50 G 16:00~18:20	理科	理科	休校	1/5(日) 保護者会			理科
	M (標準)	13:00~16:15		数学	英語	数学	数学		数学				英語	社会	社会
	G (基礎)	16:30~19:45		国語	国語	国語	社会		理科				理科	理科	社会
高1~3	atama+	20:00~21:40	持ち物 ・ネームペン ・筆記用具 ・学校の課題	国語	国語	国語	社会	実力 テスト S 18:30~20:50 G 16:00~18:20	理科	理科	休校	1/5(日) 保護者会	理科		
				数学	英語	数学	数学		数学				英語	社会	社会
				国語	国語	国語	社会		理科				理科	理科	社会
授業日程 12/25(水) - 12/30(月)の6日間				・英語 ・数学・情報 ・古典 ・世界史・日本史・地理 ・物理・化学・生物							から選択				
・1教科につき3日選んで受講できます。 ・最大2教科まで受講可能です。															



↑ 欠席者補習は途中入室可能です。  
中3Mクラスの生徒が欠席者補習を受ける  
場合は、1/4(土)の授業を別クラスで出席  
してください。

### 【授業の振替について】

- 指定のクラスで出席できない場合は、欠席者補習を受けられます。同日の別のクラスに出席できるのであれば、そちらに出席してください。
- 欠席者補習の出席も難しい場合、中学生は補習用動画をお渡しします。小学生・高校生は個別にご案内します。

### 【クラスについて】

**小学生**

- A・Bクラスは3~6年生が一緒に受講するクラスです。生徒それぞれに合わせて学習を進めます。どちらかの授業にご出席ください。(内容は同一です。)
- 6年生クラスは、クラス全体で同じ進度で授業を進めます。

**中学生**

- レベル別でクラスが分かれています。テキスト・おまかな進度⇒どちらのクラスも同じです。扱う問題・解説内容⇒クラスによって異なります
- 中3Sクラス 中部・富山・東・高専志望の生徒向け
- Mクラス 呉羽・南・いずみ志望の生徒向け
- Gクラス 北部・雄山・職業科など志望の生徒向け

**高校生**

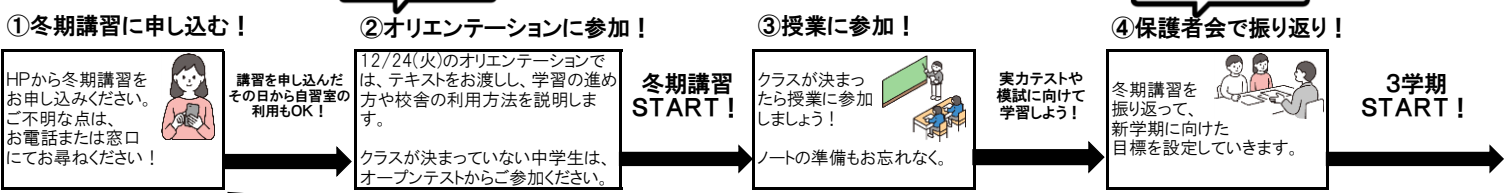
- A1教材「atama+」で、みなさんの学習をサポートします。
- 高1~高3の生徒がそれぞれに合わせた学習を行います。

- 中学生はテストの結果によってクラス分けを行います。
- 中1・2 ⇒ オープンテスト
- 中3 ⇒ 第5回育英模試 または オープンテスト
- クラスのご要望があれば、お申し込みの際にお申し付けください。
- 8日間を通して全カリキュラムを進めますが、日程を選択して受講することもできます。
- 中1・2 ⇒ 5日間(4日間+実力テスト)に変更可能
- 中3 ⇒ 4日間に変更可能

### 【持ち物】

- 内ばき(スリッパなど)
- 筆記用具
- ノート
- テキスト
- 中学生・高校生は  
・学校の制服  
・体操服  
のいずれかを着用してください。

### 【冬期講習受講の流れ】



まずはイベント参加がオススメ！

天正寺校ではたくさんのイベントを実施しています！詳しくはHPをチェック！

冬期講習やイベントの申し込みはHPから！

・期末テスト対策  
・自習DX  
・英作文講座  
・実力判定テスト  
など盛りだくさん！

**天正寺校** 〒930-0953 富山県秋吉181-2

**076-491-7071**

詳細は育英センターホームページをご覧ください。

至新庄 天正寺交差点

富山・立山公園線 至石金

●ウエルシア

ニトリ

Web早割あり！12/10(火)まで！